

# V-Switch quad SC



## 4-Port Quad Multiviewer und KVM-Switch

**Herkömmliches KVM ist darauf ausgelegt, Computer auf jeweils einem Monitor zu verwalten. Aber warum nicht alle Computer auf einmal nutzen? Unser V-Switch quad-SC, kann bis zu 4 Computer in QuadView darstellen, was wirklich eine Mühe und zeitsparende Lösung für einen Administrator ist, der mit mehreren Computern gleichzeitig arbeiten möchte.**

**Das robuste Gehäuse und das Rack montierbare Design macht es mit den meisten Umgebungen kompatibel: Kontrollräume, Serverfarmen, Sicherheitssysteme und vielem mehr.**

**Verfügbare Anzeigemodi sind: Vollbild, 3-in-1-Bild-in-Bild (PAP), Picture-in-Picture (PIP) und 4-in-1 Quad-Ansicht, je nach Präferenz des Anwenders.**

Der **V-Switch quad-SC** stellt die Videosignale von bis zu vier digitalen Rechner- bzw. Videoquellen gleichzeitig auf einem Bildschirm dar. Zusätzlich können die Rechner mit nur einer Tastatur und einer Maus bedient werden. Darüber hinaus ist eine transparente High-Speed USB 2.0 Matrix integriert, die das Umschalten von USB-Peripherie-Geräten, wie Drucker und externe Speichermedien, auf alle angeschlossenen Rechner ermöglicht. Der V-Switch quad SC vereint die Eigenschaften von Multiviewer, Video-Scaler, USB 2.0 Matrix und KVM-Switch in einem Gerät.

### DVI, HDTV, USB & Audio

Verarbeitet werden können die vollen Bildraten der eingehenden Videosignale in einem beliebigen Anzeigemodus mittels DVI-I-Ports an den Ein- und Ausgängen. Alle gängigen Videomodi bis zu 1920x1200, einschließlich HDTV-Auflösungen, werden unterstützt. Unterschiedliche Eingangs- und Ausgangsaufösungen können dabei frei kombiniert werden. Computer können mit HID-USB für Tastatur und Maus angeschlossen werden. Stereo-Audiosignale werden lokal analog über einen Klinkeanschluss ausgegeben z.B. für den Anschluss eines Audioverstärkers.

### KVM-Switch mit transparenter USB 2.0 Matrix

Über die eingebaute transparente High-Speed USB 2.0 Matrix schaltet der V-Switch quad-SC die Videosignale von bis zu vier digitalen USB-Geräten auf die angeschlossenen Rechner. Als USB-Geräte können Drucker, Memory Sticks, 3D-Mäuse und Webcams verwendet werden. Das Umschalten erfolgt entweder automatisch zusammen mit dem aktiven Kanal (einer der vier Quell-Eingänge) oder manuell mit oder ohne Warnung. So genügt z.B. das Anschließen eines einzigen Fingerprint Scanners, um sich auf allen angeschlossenen Rechnern einzuloggen. Über die USB-Matrix können außerdem z.B. Daten von einem Rechner auf den nächsten kopiert werden, ohne dass diese vernetzt sind – einfach über einen am V-Switch quad-SC angesteckten Memory Stick.

### Serielle Steuerung, Fern-Zugriff

Über den integrierten RJ/45(RS232) Anschluss kann der V-Switch quad-SC mittels DCP-XML-Protokoll von externen seriellen Steuergeräten bedient werden. In Verbindung mit KVM-Extendern ermöglicht der V-Switch quad-SC die Standortunabhängige Fernsteuerung von bis zu vier digitalen Quellen.

### Anzeigemodi: Vollbild, Quad, PIP, PAP

Verfügbare Anzeigemodi sind Vollbild, Picture-in-Picture (PIP), 4-in-1 quad und 3-in-1 Ansicht (PAP), je nach Vorliebe des Benutzers.

Der **Vollbildmodus** stellt eine einzelne Videoquelle bildschirmfüllend und in optimaler Auflösung dar.

Im „**Quad**“ Modus wird der Bildschirm in vier gleiche Bereiche aufgeteilt. Jeder dieser Bildschirmbereiche gibt den gesamten Bildschirminhalt einer Videoquelle bzw. eines Rechners wieder.

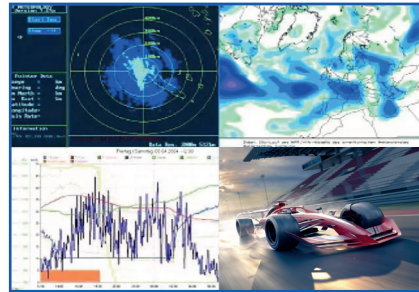
Wird die „**PIP**-Funktion („Picture in Picture“) aktiviert, können entweder im kleinen Fenster eine weitere Quelle oder über die „**PAP**-Funktion“ die drei anderen Videoquellen auf der rechten Seite des Vollbilds als Thumbnails angezeigt werden und somit simultan überwacht werden. Die Größe, Position und des Thumbnails im **PIP** ist wählbar.



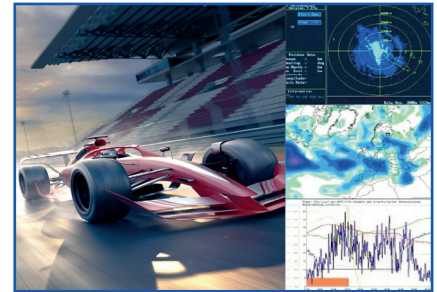
## V-Switch quad SC – 4-Port Quad Multiviewer und KVM-Switch



Vollbildmodus



Quad-Modus



PIP-Modus

### Technische Daten

Anzahl der Ports:	4
Anzahl der Konsolen:	1+1
Konsolen-Anschluss für Keyboard/Maus:	2 x USB Typ A Buchse
Video-Anschlüsse:	2 x DVI Buchse
Audio-Anschlüsse:	2 x 3,5 mm Klinke für Audio & Mic
PC-Keyboard / Maus-Anschluss:	4 x USB Typ B
PC-Video-Anschluss:	4 x DVI Buchse
PC-Audio-Anschluss:	8 x 3,5 mm Klinke für Audio & Mic
PC-Auswahl:	Frontpanel-Taste / OSD / Hotkey
Auflösung:	1920 x 1200
Betriebstemperatur:	0 ~ 40 °C
Lagertemperatur:	-20 ~ 60 °C
Stromverbrauch:	max. 25 Watt, (0 Watt im AUS-Zustand)
Relative Luftfeuchtigkeit:	0 ~ 90% nicht kondensierend
Stromanschluss:	DC 9 V
Abmessungen (L x B x H):	436 x 200 x 44 mm
Gehäuse:	Metall
Gewicht:	2,9 kg
Zertifikate:	CE, FCC

Der Wechsel zwischen den oben genannten Modi erfolgt per Hotkey, OSD oder Drucktasten auf dem Fronpanel.

Der V-Switch quad-SC wird als Kombination aus Multiviewer und KVM-Switch weltweit in vielen Anwendungsgebieten eingesetzt z. B. bei der Videoüberwachung, Prozessüberwachung, Produktion und Automation, Serverräume, Medizintechnik, Konferenzraumtechnik, Broadcasting, Studio- und Bühnentechnik, wie auch in Fahrzeugen und Flugzeugen.

Auch in Verbindung mit Projektoren wird der V-Switch quad-SC häufig für Präsentationen und in Konferenzräumen verwendet. Um mehr als vier Quellen gleichzeitig auf einem Bildschirm anzuzeigen, kann der V-Switch quad-SC auf bis zu 8 Geräte kaskadiert werden.

### Dedizierter Single-View-Monitor

Über einen weiteren Hilfs-DVI-Ausgangsport (Ausgang „B“) ist es möglich einen weiteren Monitor zur Großansicht des aktiven Kanals zu nutzen. Dieser dient dann als Konsole zur Integration von Daten. Was die Übersichtlichkeit während der Arbeit enorm erhöht.

### Zusätzliche Features

Der V-Switch quad-SC ist zusätzlich mit einem kleinen Extender ausgestattet. Somit kann man das Gerät auch etwas entfernt vom Arbeitsplatz aufstellen. Die Entfernung kann dabei bis zu 100 m betragen. Der Vorteil ist, dass Sie völlig geräuscharm an Ihrem Arbeitsplatz arbeiten können. Die Bedienung des Geräts erfolgt dann über die Hotkey Funktion.

Das Desktop Gerät ist unter anderem mit beiliegenden 19" Winkeln ausgestattet und lässt somit leicht auch platzsparend in einen 19" Schrank einbauen.

### Bestelldaten

HE-VSW-QUAD-SC	V-Switch quad SC, Desktop
----------------	---------------------------

### Lieferumfang

19" Rack-Einbauset  
 4x DVI/DVI Kabel  
 4x USB / 4x Audiokabel, 1x RS232 / CAT Kabel  
 1x CAT Extender bis 100m  
 2x Netzteil (1x Netzteil 1x12V für Switch; 1x5V für Extender)

### HETEC Datensysteme GmbH

Franz-Josef-Delonge-Straße 5  
 81249 München  
 Telefon +49 (0) 89 89 43 67- 0  
 info@hetec.de  
 www.hetec.de

